

NEWSLETTER

FOND'ACTION CONTRE LE CANCER • NUMÉRO 12 • JUIN 2018

TOUJOURS PLUS VISIBLES POUR ALLER ENCORE PLUS LOIN.

Que de changements ces derniers temps! Le plus évident traduit notre volonté de donner à Fond'Action davantage de visibilité. En effet, toutes celles et ceux qui nous suivent ont certainement vu ces spots TV qui ont pour but de nous faire connaître du grand public et, espérons-le, augmenter les dons.

Ce grand pas en avant est aussi le reflet de notre progression. Nous avons commencé à sortir de nos frontières, nous voulons être ambitieux. Jusqu'à présent, nous avons soutenu surtout des programmes de recherche à Lausanne, puis dans le bassin lémanique comme à Sion et Genève. Mais en tant que fondation suisse, des demandes de soutien commencent à nous parvenir depuis tout le pays. C'est ainsi que nous avons découvert des projets extraordinaires, pour le développement de nouveaux traitements bien sûr, mais qui s'attachent aussi à améliorer la qualité de vie et les soins aux patients souffrant de cancer. Pour cela il faut sortir des habitudes, convaincre que nous sommes dynamiques et que, à terme, les patients vont bénéficier de votre support. Certains programmes en profitent depuis 2-3 ans, car nous voulons qu'ils aboutissent et cela ne se fait pas du jour au lendemain. Il y a aussi de nouveaux projets



Prof. Serge Leyvraz
Président de Fond'Action

suisses, qui mettent en commun des collaborations lausannoises, nationales et même internationales. Il faut ce niveau de travail collectif pour obtenir des résultats de nos jours. Ainsi, le dernier projet que nous avons accepté pour sa partie suisse est dirigé par une équipe de Bâle, mais se prolonge avec un développement dans tous les pôles oncologiques suisses, des centres en Europe, aux USA et en Australie. C'est un magnifique projet très ambitieux qui va concerner plus de 1500 patientes souffrant d'un cancer du sein, dont environ 500 en Suisse. D'autres projets de même envergure viennent de faire l'objet d'une évaluation par notre conseil scientifique, un organe essentiel pour appuyer la crédibilité d'une fondation comme la nôtre. C'est une garantie pour vous que vos dons seront bien utilisés.

En conclusion, j'aimerais encore remercier nos deux donateurs principaux qui nous soutiennent depuis des années avec une grande générosité: La Banque Lombard Odier & Cie SA et la maison Hublot, sans lesquelles nous ne pourrions pas avoir les moyens de nos ambitions. Mais notre notoriété grandissante nous laisse espérer que de nombreux autres dons viendront s'ajouter aux leurs pour poursuivre notre mission bien plus loin.

Serge

**SAVE
THE
DATE**

**SOIRÉE
DE GALA
11 NOVEMBRE
2018**





INTERVIEW : PROFESSEUR JEAN BOURHIS

LES DÉBUTS PROMETTEURS DE LA RADIOTHÉRAPIE EN FLASH

En première mondiale au CHUV de Lausanne, vous expérimentez la radiothérapie en flash avec une machine à faisceau ultra intense. Pouvez-vous nous décrire son fonctionnement et ses résultats ?

Le prototype de recherche installé au CHUV est un accélérateur d'électrons qui peut délivrer une dose de radiothérapie en quelques millièmes de secondes, contre plusieurs minutes d'irradiation pour les appareils classiques. En fait, l'irradiation est tellement rapide que les tissus sains ne la voient littéralement pas passer mais son effet est identique sur les tumeurs, aussi vulnérables que lors d'un traitement par rayonnements conventionnels.

Pourquoi ce programme bénéficie-t-il du soutien de Fond'Action ?

Fond'Action a été le premier à croire en ces recherches et à les appuyer. Son soutien a été essentiel pour permettre le développement de ces travaux, également financés depuis par d'autres sources. Toute l'équipe du CHUV rassemblée autour du projet Flash-Radiothérapie lui est profondément reconnaissante.

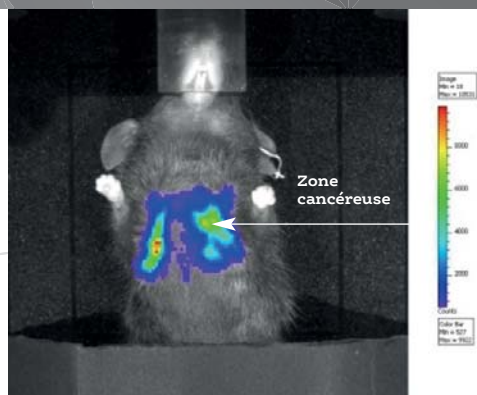
Confirmez-vous que cette découverte de la radiothérapie en flash a eu lieu un peu par hasard ?

Effectivement, dans le cadre d'une expérience où une souris a été exposée à un faisceau

AMÉLIORATION DU TAUX DE GUÉRISON

PREMIERS TRAVAUX RÉALISÉS CHEZ LA SOURIS

CONTRÔLE





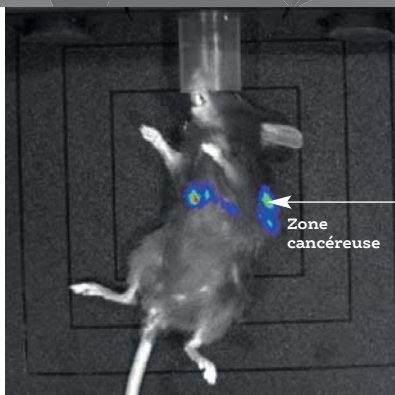
d'irradiation ultra-intense, alors que celui-ci était conçu au départ dans un tout autre but: l'étude des réactions chimiques de l'eau induite par les rayonnements. Le résultat observé a semblé d'emblée spectaculaire avec très peu d'effets secondaires chez la souris irradiée par rapport à la dose délivrée. Toute la difficulté dans ces circonstances est de prêter suffisamment d'attention à l'observation et d'y croire réellement, car on risque souvent de passer complètement à côté...

Nous en sommes encore au stade des recherches sur l'animal. Quand l'homme pourra-t-il en bénéficier ?

Les recherches qui ont eu lieu ces cinq dernières années ont permis de montrer que le phénomène de protection des tissus sains irradiés a été observé chez quatre espèces animales: poisson zébra, souris, chat et cochon. Nous n'avons maintenant aucune raison de penser qu'il n'en sera pas de même chez l'homme. Il est donc temps de confirmer si cette observation hors du commun se retrouve chez les patients qui relèvent de la radiothérapie. Un prototype clinique est en cours de construction, avec l'objectif de traiter des premiers patients d'ici environ deux ans.

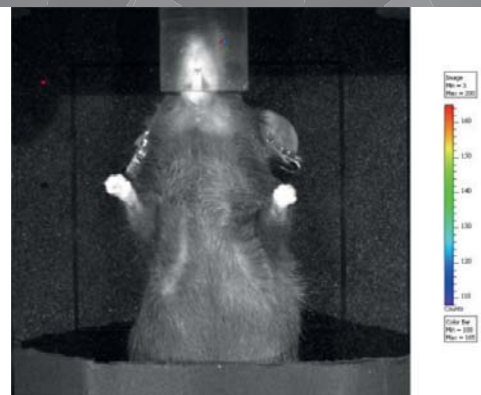
www.fondaction.ch

RADIOTHÉRAPIE CONVENTIONNELLE



Dose maximale tolérée
Pas de contrôle de la tumeur
Dégâts collatéraux des poumons sévères

RADIOTHÉRAPIE FLASH



Dose maximale tolérée
Contrôle de la tumeur
Pas de dégâts collatéraux

COMITÉ SCIENTIFIQUE

GRAND GALA 2017



De droite à gauche:
Prof. D. Schorderet
Prof. N. von der Weid
Mme N. Fucina
Prof. S. Leyvraz
Prof. A. Zippelius
Manque: Prof. S. Bodis



WWW.FONDATION.CH/GRAND-GALA-2017

PARTENAIRES PRINCIPAUX

17  96

LOMBARD ODIER
LOMBARD ODIER DARIER HENTSCH


HUBLOT

AVEC LE SOUTIEN DE


Bibliothèque
des Arts


ofsa
Société fiduciaire et de conseil


LAUSANNE
PALACE SPA


FOXTRAIL
FONDATION


MONTÉE
du nozon


Blatti
Immobilier

Fiduciaire
Maillard SA

Fondation
Coromandel

Fondation
Juchum

VIREMENT POSTAL

CCP: 17-637492-3

IBAN: CH88 0900 0000 1763 7492 3

Compte bancaire: Fond'Action contre le cancer
Banque Lombard Odier & Cie SA Lausanne

VIREMENT BANCAIRE

Compte: 505674

IBAN: CH96 0876 0000 0505 6740 0

Clearing: 8760

Code Swift: LOCYCHGGXXX

CONTACT

Fond'Action contre le cancer

Avenue de Rumine 55

CH-1005 Lausanne

+41 21 311 75 75

contact@fondaction.ch

www.fondaction.ch