

# NEWSLETTER

FOND'ACTION CONTRE LE CANCER • NUMÉRO 11 • MAI 2017

## LA MÉDECINE DE PRÉCISION ET L'IMMUNOTHÉRAPIE: UN GRAND PAS VERS LA GUÉRISON.

Actuellement le nombre de personnes souffrant de cancer n'est pas vraiment en train de diminuer. En Suisse 38 500 nouveaux patients sont diagnostiqués chaque année dont environ 40% en décèdent, soit 16 200. A l'échelle mondiale, on compte 14 millions de nouveaux cas par an. Dans notre pays, de plus en plus de gens sont en traitement de manière continue et vivent avec ce diagnostic: cela fait 260 000 personnes. Et c'est sans compter les membres de l'entourage qui sont indirectement touchés.

Ces dernières années l'oncologie a vécu une énorme révolution, fruit de la recherche sous toutes ses formes. Elle a permis de comprendre les mécanismes biologiques et génétiques qui conduisent à l'apparition d'une tumeur. Elle a décortiqué les interactions qu'il y a entre nos cellules saines et les cellules tumorales, en déchiffrant aussi comment les cellules de notre système immunitaire fonctionnent et comment les cellules tumorales se protègent de ces dernières. Ces nouvelles con-

naissances ont conduit au développement de deux grands axes de progrès: la médecine de précision et l'immunothérapie.

Des nouveaux médicaments ont été développés sur ces bases qui démontrent une activité anti-tumorale avec des guérisons parfois miraculeuses dans des situations autrefois considérées comme dépassées. Cela a été observé au début pour le traitement du mélanome, mais maintenant ces succès s'étendent à presque tous les types de cancer.



Prof. Serge Leyvraz  
Président de Fond'Action

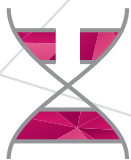
Nous vivons une période fantastique et excitante, résultat des programmes de recherche à travers le monde. Vous avez la possibilité grâce à Fond'Action de participer à cette aventure.

Les projets soutenus par Fond'Action, tous novateurs et exceptionnels, participent à l'ensemble de ce mouvement d'amélioration des soins aux patients souffrant de cancer. Merci d'être à nos côtés pour les soutenir et merci de votre générosité.

## SAVE THE DATE

SOIRÉE  
DE GALA  
19 NOVEMBRE  
2017





# À LA POINTE DE LA RECHERCHE SUR LE MÉLANOME DE L'UVÉE

**INTERVIEW: DOCTEUR ALEXANDRE MOULIN**

**Ces programmes de recherche sont onéreux. Comment le soutien de Fond'Action se différencie-t-il des autres aides que vous recevez ?**

Le soutien de Fond'Action est important, car il permet d'obtenir des fonds pour des projets qui, de par leur nature, ne seraient pas financés de manière traditionnelle. Ainsi Fond'Action nous a notamment permis d'acquérir des informations essentielles pour la compréhension de la formation du mélanome de l'uvée, permettant d'initier le développement de potentielles futures thérapies.

**Le mélanome uvéal est la tumeur de l'œil la plus fréquente chez l'adulte. Quelles en sont les causes ?**

Ses causes ne sont pas très bien connues. Dans une très faible proportion des cas, l'origine est familiale, suite à la mutation d'un gène, et les patients porteurs de cette mutation sont aussi susceptibles de développer d'autres tumeurs. Comme le mélanome est supposé se développer à partir de cellules pigmentées au cœur d'une couche riche en vaisseaux dans l'œil, les conditions dans lesquelles cette popula-

tion cellulaire est augmentée ont été associées à un risque accru de développer un mélanome de l'uvée.

**L'Hôpital ophtalmique Jules-Gonin est à la pointe de la recherche, est-ce que d'autres équipes dans le monde sont sur les mêmes études ?**

Comme la mortalité liée au mélanome de l'uvée n'a que très peu décliné au cours des 30 dernières années, plusieurs groupes en Europe et aux Etats-Unis s'intéressent au mélanome de l'uvée. Lausanne est un centre de référence important en Europe pour le traitement de cette tumeur par faisceaux de protons accélérés. A notre connaissance, nous avons conduit la plus large étude de séquençage à haute résolution basée sur un seul centre.

**Vous parlez de nouvelles technologies qui contribuent à vos recherches, quelles sont-elles ? Appareils, informatique ?**

La technologie principale sur laquelle se base notre étude est le « séquençage à haut débit » (ou NGS, Next-Generation Sequencing en anglais). Cette technologie, très récente, représente une vraie révolution dans

## CHIFFRES

**50**

**POURCENT DES PATIENTS ATTEINTS DE MÉLANOME DE L'UVÉE DÉVELOPPENT DES MÉTASTASES.**

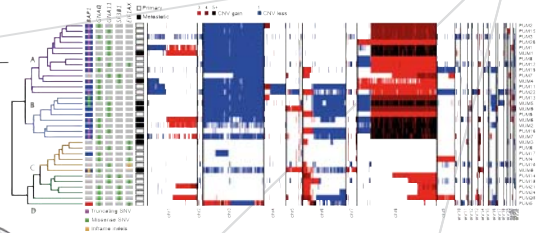
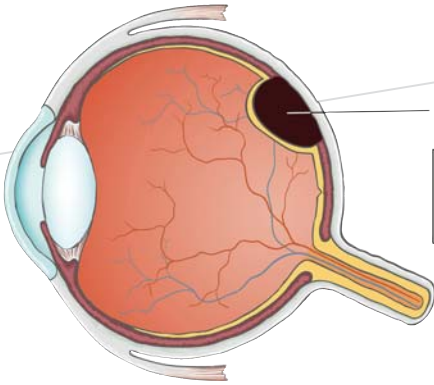
**12**

**MOIS = SURVIE MOYENNE DE PATIENTS ATTEINTS DE MÉLANOME DE L'UVÉE MÉTASTATIQUE AU FOIE.**



DR ALEXANDRE MOULIN

DR CARLO RIVOLTA



Cartographie des altérations génétiques identifiées dans les tumeurs.

le domaine de la génétique et permet de décrypter des génomes entiers, y compris ceux des tumeurs, en moins d'un mois.

**Ces recherches ont pour objectifs de développer un médicament à long terme?**

Nos recherches ont effectivement pour objectifs d'identifier de nouvelles cibles thérapeutiques pour les patients atteints de mélanome de l'uvée. C'est en ce sens que nous avons entrepris une étude de séquençage à haute résolution de l'ensemble du génome. Nous avons été surpris par le peu de mutations que contenait le méla-

nome de l'uvée, à l'inverse du mélanome de la peau. Cela signifie que les quelques mutations identifiées sont vraiment importantes pour la tumeur. Malheureusement, jusqu'à présent, les traitements visant à bloquer l'effet de ces mutations n'ont eu que peu d'effet en clinique auprès des patients. Nous avons prévu de collaborer avec d'autres groupes pour tester in vitro de nouveaux médicaments visant à bloquer ou détruire le mélanome de l'uvée.

**Interview complète sur [www.fondation.ch](http://www.fondation.ch)**

**17** MUTATIONS IDENTIFIÉES EN MOYENNE DANS LA PARTIE CODANTE DES MÉLANOMES DE L'UVÉE.

**15** CHERCHEURS ET TECHNICIENS COLLABORANT ENSEMBLE.

# GRAND GALA 2016



[WWW.FONDATION.CH/GRAND-GALA-2016](http://WWW.FONDATION.CH/GRAND-GALA-2016)

## PARTENAIRES PRINCIPAUX

17 96

**LOMBARD ODIER**  
LOMBARD ODIER DARIER HENTSCH

**HUBLOT**

## AVEC LE SOUTIEN DE

Bibliothèque  
des Arts

**ofisa**  
Société fiduciaire et de conseil

LAUSANNE  
PALACE SPA

**FOXTRAIL**  
FOND'ACTION

**MONTÉE  
du nozon**

Fiduciaire  
Maillard SA

Fondation  
Coromandel

Fondation  
Juchum

## VIREMENT POSTAL

CCP: 17-637492-3

IBAN: CH88 0900 0000 1763 7492 3

Compte bancaire: Fond'Action contre le cancer  
Banque Lombard Odier & Cie SA Lausanne

## VIREMENT BANCAIRE

Compte: 505674

IBAN: CH96 0876 0000 0505 6740 0

Clearing: 8760

Code Swift: LOCYCHGGXXX

## CONTACT

Fond'Action contre le cancer

Avenue de Rumine 55, CH-1005 Lausanne

+41 21 311 75 75, [contact@fondaction.ch](mailto:contact@fondaction.ch)

[www.fondaction.ch](http://www.fondaction.ch)